



## Les chiffres clés du territoire :

La commune de Le Portel est caractérisée par :

- 9 632 habitants (dont 26,8% de moins de 20 ans),
- 24,2% de séniors âgés de 60 ans et plus,
- 23,2% familles monoparentales,
- un taux d'activité de 68,3% ainsi que d'un taux d'emploi de 51,2%,
- un revenu fiscal médian par UC de 15 413 €.

## Population

### Âge de la population

	2013		2008		évolution 2008-2013
	nombre	part (en %)	nombre	part (en %)	
Ensemble	9 632	100,0%	10 099	100,0%	-4,6%
0 à 14 ans	1 917	19,9%	2 158	21,4%	-11,2%
15 à 29 ans	1 859	19,3%	1 999	19,8%	-7,0%
30 à 44 ans	1 599	16,6%	1 837	18,2%	-13,0%
45 à 59 ans	1 931	20,0%	1 971	19,5%	-2,0%
60 à 74 ans	1 501	15,6%	1 363	13,5%	10,1%
75 ans ou plus	825	8,6%	771	7,6%	7,0%

### Répartition de la population par sexe

	2013		2008		évolution 2008-2013
	nombre	part (en %)	nombre	part (en %)	
Hommes	4 566	47,4%	4 734	46,9%	-3,5%
Femmes	5 066	52,6%	5 365	53,1%	-5,6%

### Population de 15 ans et plus par PCS (Professions et Catégories Socioprofessionnelles)

	2013		2008		évolution 2008-2013
	nombre	part (en %)	nombre	part (en %)	
Total 15 ans et plus	7 659	100,0%	7 933	100,0%	-3,5%
Agriculteurs exploitants	16	0,2%	24	0,3%	-33,3%
Artisans, Commerçants, Chefs d'entreprises	198	2,6%	134	1,7%	47,8%
Cadres, Professions intellectuelles supérieures	135	1,8%	155	2,0%	-12,9%
Professions intermédiaires	759	9,9%	770	9,7%	-1,4%
Employés	1 285	16,8%	1 168	14,7%	10,0%
Ouvriers	1 581	20,6%	1 624	20,5%	-2,6%
Retraités	1 935	25,3%	2 130	26,8%	-9,2%
Autres	1 751	22,9%	1 928	24,3%	-9,2%

### Lieu de résidence des habitants (âgés de 1 an et plus) résidant 1 an auparavant

	2013		2008		évolution 2008-2013
	nombre	part (en %)	nombre	part (en %)	
Total Population 1 an ou plus	9 500	100,0%	n.d	n.d	n.d
Vivant dans le même logement	8 447	88,9%	n.d	n.d	n.d
Vivant dans un autre logement de la même commune	506	5,3%	n.d	n.d	n.d
Vivant dans une autre commune du même département	460	4,8%	n.d	n.d	n.d
Vivant ailleurs	86	0,9%	n.d	n.d	n.d

# Famille

## Composition des familles

	2013		2008		évolution 2008-2013
	nombre	part (en %)	nombre	part (en %)	
Ensemble des familles	2 668	100,0%	2 781	100,0%	-4,1%
Couples	2 044	76,6%	2 208	79,4%	-7,4%
couples avec enfants	1 077	40,4%	1 196	43,0%	-9,9%
couples sans enfant	967	36,2%	1 012	36,4%	-4,4%
Familles monoparentales	624	23,4%	572	20,6%	9,1%
hommes seuls avec enfants	78	2,9%	37	1,3%	110,8%
femmes seules avec enfants	546	20,5%	535	19,2%	2,1%

## Situation familiales - Structure des ménages

	2013		2008		évolution 2008-2013
	nombre	part (en %)	nombre	part (en %)	
Ensemble des ménages	4 150	100,0%	4 186	100,0%	-0,9%
Ménages d'une personne	1 389	33,5%	1 339	32,0%	3,7%
Hommes seuls	473	11,4%	480	11,5%	-1,5%
Femmes seules	915	22,0%	859	20,5%	6,5%
Autres ménages sans famille	114	2,7%	90	2,2%	26,7%
Ménages avec familles	2 647	63,8%	2 758	65,9%	-4,0%
Ménages familles couples sans enfant	967	23,3%	1 009	24,1%	-4,2%
Ménages familles couples avec enfants	1 071	25,8%	1 193	28,5%	-10,2%
Ménages familles monoparentales	608	14,7%	556	13,3%	9,4%

## Familles selon le nombre d'enfants de moins de 25 ans

	2013		2008		évolution 2008-2013
	nombre	part (en %)	nombre	part (en %)	
Ensemble des familles	2 668	100,0%	2 781	100,0%	-4,1%
Familles 0 enfant de moins de 25 ans	1 186	44,5%	1 187	42,7%	-0,1%
Familles 1 enfant de moins de 25 ans	608	22,8%	640	23,0%	-5,0%
Familles 2 enfants de moins de 25 ans	499	18,7%	516	18,6%	-3,3%
Familles 3 enfants de moins de 25 ans	250	9,4%	308	11,1%	-18,8%
Familles 4 enfants et plus de moins de 25 ans	125	4,7%	130	4,7%	-3,8%

# Diplômes et Formation

## Population scolarisée par tranches d'âge

	2013		2008		évolution 2008-2013
	nombre	part (en %)	nombre	part (en %)	
Total population scolarisée	2 244	100,0%	2 553	100,0%	-12,1%
2 - 5 ans	407	18,1%	491	19,2%	-17,1%
6 - 14 ans	1 138	50,7%	1 261	49,4%	-9,8%
15 - 17 ans	367	16,4%	410	16,1%	-10,5%
18 - 24 ans	290	12,9%	363	14,2%	-20,1%
25 - 29 ans	17	0,8%	9	0,4%	88,9%
30 ans et plus	25	1,1%	19	0,7%	31,6%

## Population de 15 ans et plus non scolarisée et titulaire d'un diplôme

	2013		2008		évolution 2008-2013
	nombre	part (en %)	nombre	part (en %)	
Pop 15 ans ou plus non scolarisée	7 017	100,0%	7 139	100,0%	-4,3%
Sans diplôme ou BEPC, brevet des collèges, DNB	3 003	42,8%	3 648	51,1%	-16,5%
CAP-BEP	2 112	30,1%	1 885	26,4%	1,3%
BAC	1 081	15,4%	900	12,6%	-4,3%
Supérieur BAC	821	11,7%	714	10,0%	8,6%

# Habitat

## Le parc de logements

	2013		2008		évolution 2008-2013
	nombre	part (en %)	nombre	part (en %)	
Nombre total de logements	4 646	100,0%	4 507	100,0%	3,1%
Résidences principales	4 153	89,4%	4 186	92,9%	-0,8%
Résidences secondaires	161	3,5%	123	2,7%	30,9%
Logements vacants	332	7,1%	198	4,4%	67,7%
Maisons	2 442	52,6%	2 355	52,3%	3,7%
Appartements	2 195	47,2%	2 133	47,3%	2,9%

## Les résidences principales selon le statut d'occupation

	2013		2008		évolution 2008-2013
	nombre	part (en %)	nombre	part (en %)	
Total résidences principales	4 153	100,0%	4 186	100,0%	-0,8%
Propriétaires	1 678	40,4%	1 697	40,5%	-1,1%
Locataires	2 409	58,0%	2 400	57,3%	0,4%
dont locataires HLM	1 556	37,5%	1 601	38,2%	-2,8%
Logés gratuitement	67	1,6%	89	2,1%	-24,7%

## Nombre de résidences principales selon le nombre de pièces

	2013		2008		évolution 2008-2013
	nombre	part (en %)	nombre	part (en %)	
Total résidences principales	4 153	100,0%	4 186	100,0%	-0,8%
Résidences principales 1 pièce	75	1,8%	24	0,6%	212,5%
Résidences principales 2 pièces	440	10,6%	431	10,3%	2,1%
Résidences principales 3 pièces	789	19,0%	737	17,6%	7,1%
Résidences principales 4 pièces	1 172	28,2%	1 077	25,7%	8,8%
Résidences principales 5 pièces ou plus	1 677	40,4%	1 917	45,8%	-12,5%

# Précarité - Ressources

## Le niveau de revenus des ménages en 2012

Nombre de ménages fiscaux	4 006
Part des ménages fiscaux imposés	48,5 %
Médiane du revenu fiscal par unité de consommation (en euros)	15 413 €

## Les bénéficiaires de la CMUC au 31 décembre 2014

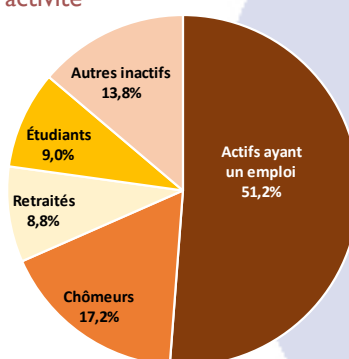
Nombre de bénéficiaires CMUC	1 515
dont femmes	846
dont moins de 25 ans	821

# Emploi

## La population active par tranches d'âge

	Population	Actifs	Taux d'activité (en %)	Actifs ayant un emploi	Taux d'emploi (en %)
<b>Ensemble</b>	6 006	4 104	68,3%	3 073	51,2%
15 - 24 ans	1 313	679	51,7%	347	26,4%
25 - 54 ans	3 451	2 937	85,1%	2 326	67,4%
55 - 64 ans	1 242	488	39,3%	399	32,1%
<b>Hommes</b>	2 939	2 154	73,3%	1 650	56,1%
15 - 24 ans	661	355	53,7%	201	30,4%
25 - 54 ans	1 695	1 565	92,3%	1 256	74,1%
55 - 64 ans	582	234	40,2%	192	33,0%
<b>Femmes</b>	3 067	1 950	63,6%	1 423	46,4%
15 - 24 ans	652	325	49,8%	147	22,5%
25 - 54 ans	1 756	1 372	78,1%	1 069	60,9%
55 - 64 ans	659	254	38,5%	207	31,4%

## La population âgée de 15-64 ans par types d'activité



## La population active occupée âgée de 15-64 ans par PCS

	2013		2008		évolution 2008-2013
	nombre	part (en %)	nombre	part (en %)	
Total population active occupée	3 131	100,0%	3 121	100,0%	0,3%
Agriculteurs exploitants	16	0,5%	24	0,8%	-33,3%
Artisans, commerçants, chefs d'entreprises	177	5,7%	114	3,7%	55,3%
Cadres, professions intellectuelles supérieures	130	4,2%	154	4,9%	-15,6%
Professions intermédiaires	681	21,8%	699	22,4%	-2,6%
Employés	988	31,6%	904	29,0%	9,3%
Ouvriers	1 139	36,4%	1 225	39,3%	-7,0%

## Emploi selon le statut professionnel

	2013		2008		évolution 2008-2013
	nombre	part (en %)	nombre	part (en %)	
<b>Total</b>	2 280	100,0%	2 117	100,0%	7,7%
<b>Emplois salariés</b>	2 020	88,6%	1 919	90,6%	5,3%
dont femmes	990	43,4%	906	42,8%	9,3%
dont temps partiel	622	27,3%	498	23,5%	24,9%
<b>Emplois non salariés</b>	260	11,4%	198	9,4%	31,3%
dont femmes	86	3,8%	91	4,3%	-5,5%
dont temps partiel	16	0,7%	14	0,7%	14,3%

## Actifs occupés âgés de 15 ans et plus selon leur lieu de travail

	2013		2008		évolution 2008-2013
	nombre	part (en %)	nombre	part (en %)	
Total population active occupée 15 ans et plus	3 093	100,0%	3 140	100,0%	-1,5%
Travaille dans la commune de résidence	874	28,3%	807	25,7%	8,3%
travaill dans une autre commune	2 219	71,7%	2 333	74,3%	-4,9%
du même département	2 107	68,1%	2 255	71,8%	-6,6%
ailleurs	111	3,6%	78	2,5%	42,3%